

# Thermecro Solar

*Contrôleur numérique*

Manuel d'installation et d'utilisation



**ELECRO**  
**ENGINEERING**



## Remarques importantes

Félicitations pour l'achat du système de chauffage pour piscines et spas Thermicro, la toute dernière nouveauté en matière de technologie solaire avancée, fabriqué en Angleterre selon les normes les plus strictes.

Pour être certain que votre nouveau produit vous donnera des années de service sans aucun problème, veuillez lire attentivement les instructions suivantes.

**Une installation incorrecte affectera votre garantie.** Ne jetez pas ce manuel, veuillez le conserver pour référence ultérieure.

## Informations importantes en matière de sécurité

- Consultez un électricien qualifié
- Isolez toujours l'appareil du réseau électrique et coupez l'alimentation en eau avant de procéder à l'entretien
- Débranchez toujours tous les appareils de la piscine du réseau électrique avant de les réparer
- L'appareil ne doit pas être immergé dans l'eau
- Les jeunes enfants doivent toujours être surveillés près de l'eau
- L'appareil ne doit pas être utilisé par des personnes dont les capacités physiques, sensorielles ou mentales sont réduites, ou qui manquent d'expérience et de connaissances, sauf si elles sont supervisées ou guidées.

## Spécification

Modèle : SR-DC

Évaluation : 220 V~250 V 50/60 Hz

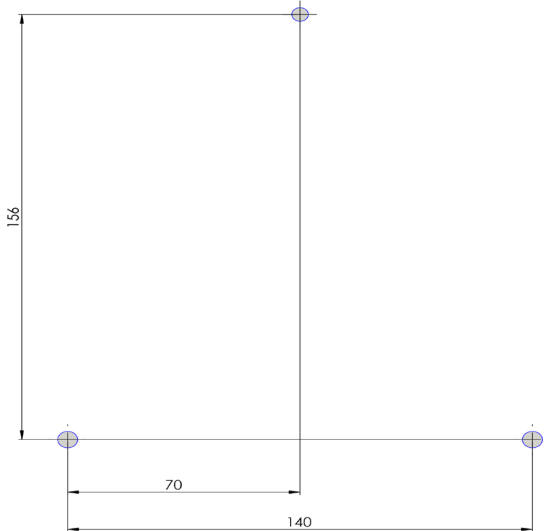
Cet appareil est homologué CE.

## Protection contre les intempéries

Le contrôleur numérique doit être installé dans une enceinte ou un bâtiment étanche aux intempéries.

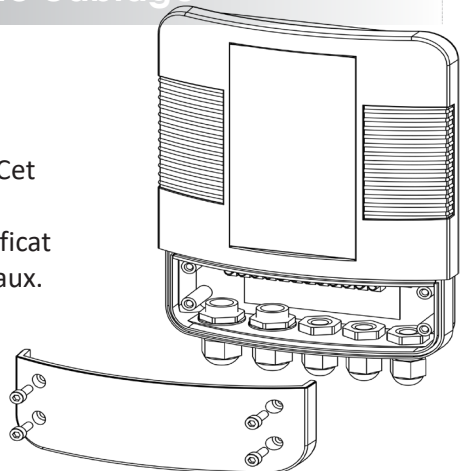
## Montage

Centrage de trous pour le montage :






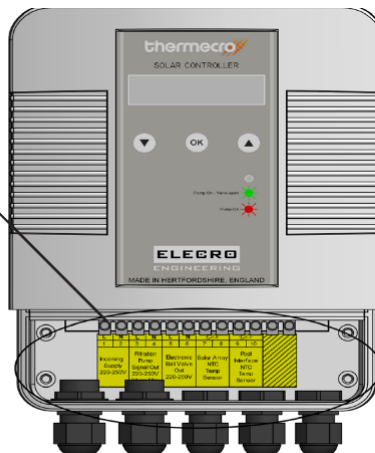
## Détails des connexions de câblage

Cet équipement doit être installé conformément aux exigences et réglementations du pays/de la région. Cet équipement doit être installé par un électricien qualifié qui fournira un certificat de conformité à l'achèvement des travaux.



Retirez les quatre vis de fixation et le couvercle pour accéder au bornier de raccordement des câbles. Les câbles doivent être introduits dans les raccords de câble et connectés au bornier, serrez les raccords de câble après avoir effectué les connexions.

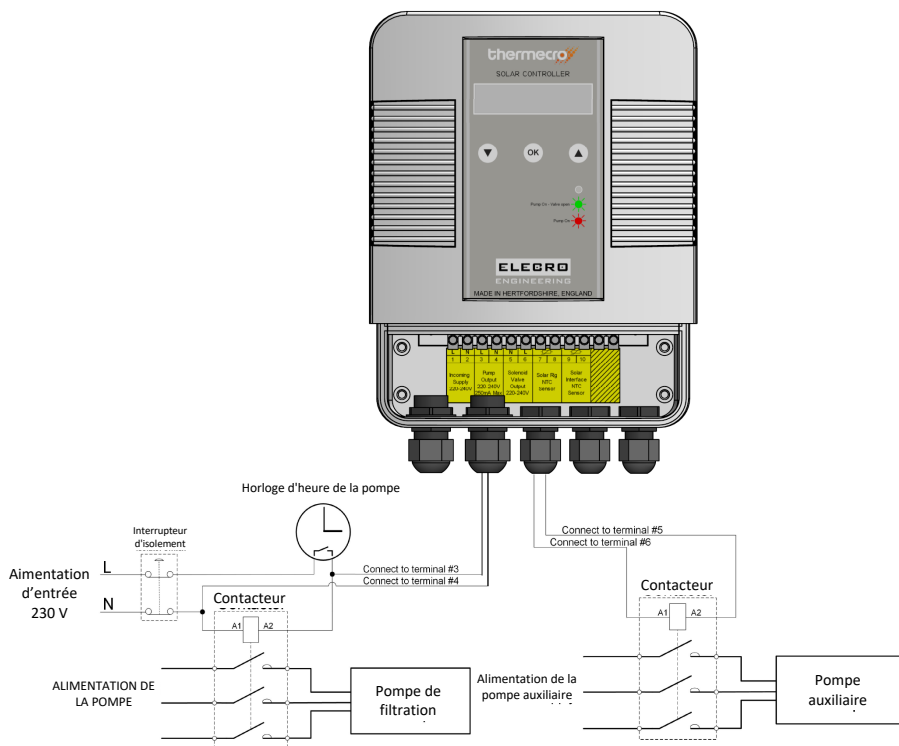
L	N	L	N	L	N				
1	2	3	4	5	6	7	8	9	10
Alimentation d'entrée 220-250 V		Signal de sortie de la pompe de filtration 220-250 V 2 Amp max		Sortie cylindre électronique 220-250 V		Température NTC du panneau solaire Capteur		Température NTC de l'interface de la piscine Capteur	



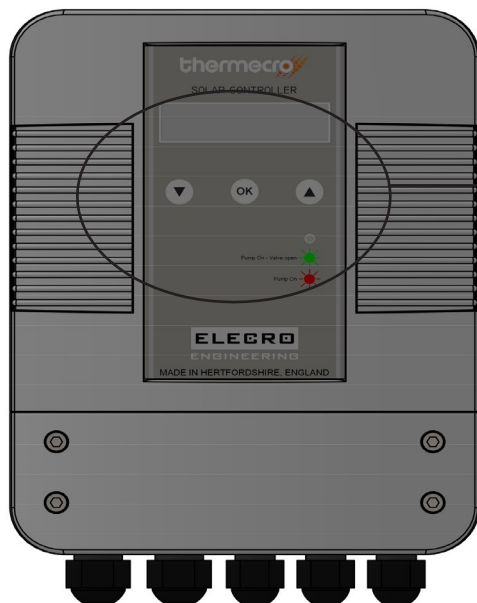
**REMARQUE** - La sortie de la pompe est un signal qui ne fait que passer outre l'horloge existante et/ou le contacteur qui contrôle actuellement la pompe.

**NE PAS** connecter la pompe de filtration directement aux terminaux 3 et 4, car cela surchargerait le contrôleur et le

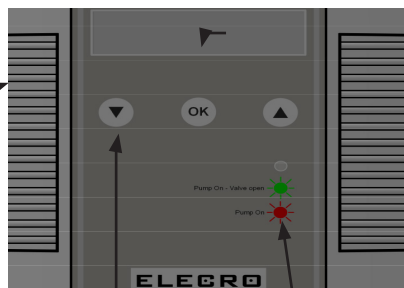
## Schéma de câblage



## Vue d'ensemble



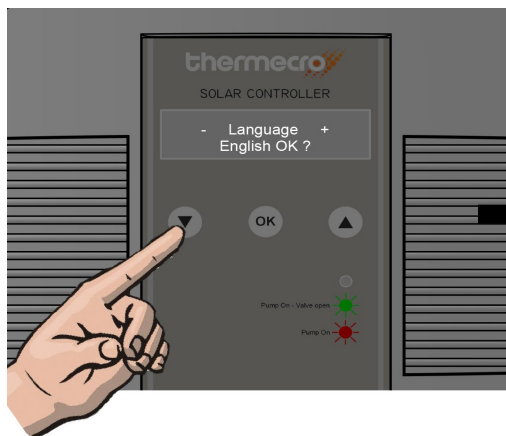
AFFICHAGE NUMÉRIQUE



BOUTONS

VOYANT LED

## Choix de la langue



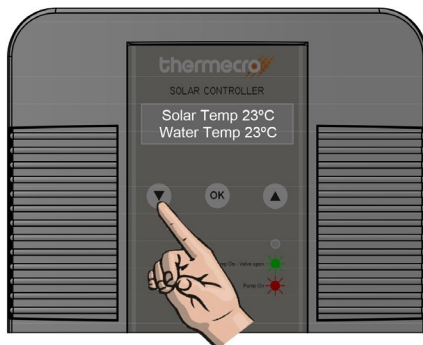
Le paramètre par défaut de la langue est l'anglais.

Pour passer à une autre langue, appuyez sur les boutons ▲/▼ jusqu'à ce que la langue souhaitée apparaisse, appuyez sur « O.K. » pour sélectionner et enregistrer.

## Configuration des modes

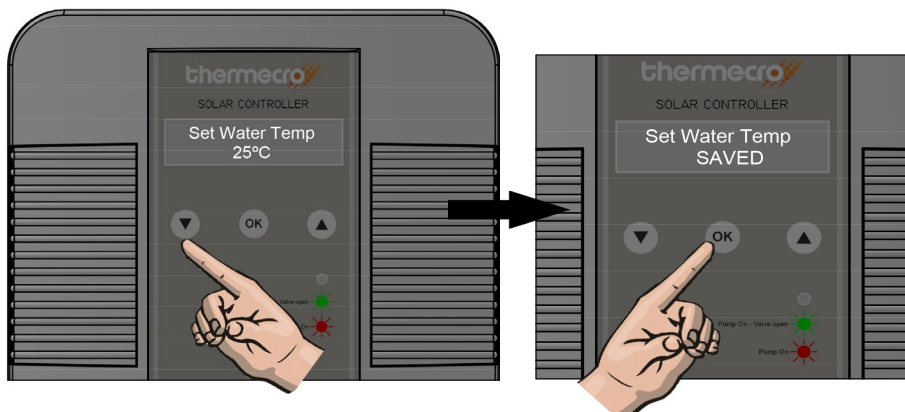
Le contrôleur numérique affiche la température de l'eau solaire et celle de l'eau de la piscine. Il existe quatre modes d'installation de votre système solaire, à savoir :

- RÉGLER LA TEMPÉRATURE DE L'EAU
- MARCHE TEMPÉRATURE DIFFÉRENTIELLE
- ARRÊT TEMPÉRATURE DIFFÉRENTIELLE
- REMPLISSAGE SYSTÈME



Pour sélectionner un mode, appuyez sur les boutons ▲ / ▼ jusqu'à ce que le mode souhaité s'affiche, puis appuyez sur le bouton « O.K. » pour sélectionner ce mode.

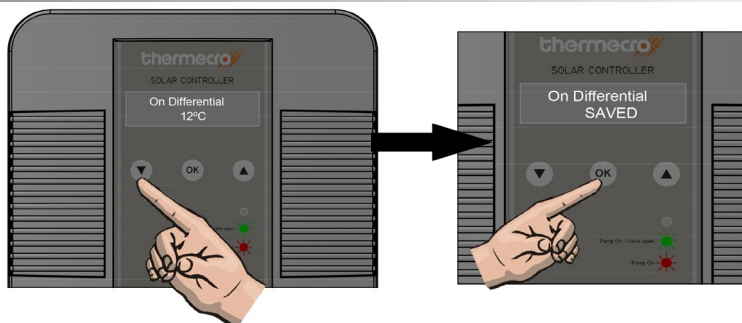
## Régler la température de l'eau



Utilisez les boutons ▲ / ▼ pour sélectionner la température de la piscine souhaitée. Appuyez ensuite sur « O.K. » pour confirmer et enregistrer.

**REMARQUE** - Nous vous conseillons de régler la température de votre chaudière traditionnelle (électrique, gaz, pompe à chaleur) 1 °C ou 2 °C en dessous de la « température de l'eau » sélectionnée. Cela permettra à votre système de fonctionner aussi efficacement que possible.

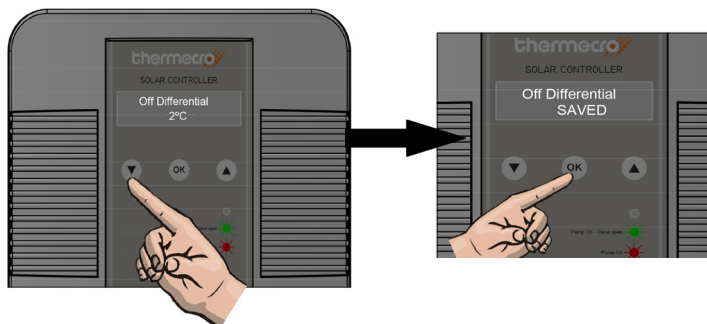
## Marche température différentielle



Ce mode est réglable par l'utilisateur entre 1 °C et 60 °C, la valeur par défaut est de 10 °C. « On Differential » (Marche différentiel) correspond à la différence de température entre votre panneau solaire Thermeco et l'eau de la piscine. Lorsque la valeur « On Differential » (Marche différentiel) est atteinte, la valve électronique en acier inoxydable s'ouvre pour permettre à l'eau chauffée de retourner dans votre piscine. La valeur de « On Differential » (Marche différentiel) peut être modifiée pour optimiser le processus de chauffage en fonction des conditions climatiques et autres conditions d'influence, mais dans la plupart des cas, lorsque « On Differential » (Marche différentiel) est fixé à une valeur comprise entre 10 et 12 °C, cela permet d'obtenir la meilleure performance de chauffage saisonnier dans la plupart des climats.

Pour régler « On Differential Temperature » (Marche température différentielle), appuyez sur les boutons ▲/▼ jusqu'à ce que ce mode apparaisse à l'écran et sélectionnez « O.K. ». Appuyez sur les boutons ▲/▼ pour régler la température souhaitée, puis appuyez sur la touche « O.K. » pour enregistrer cette valeur dans la mémoire.

## ARRÊT TEMPÉRATURE DIFFÉRENTIELLE



Ce mode est réglable par l'utilisateur entre 1 °C et 49 °C, la valeur par défaut est de 2 °C. Le mode « Off Differential » (Arrêt différentiel) correspond aussi à la différence de température entre votre panneau solaire Thermeco et l'eau de la piscine. Lorsque la valeur « Off Differential » (Arrêt différentiel) est atteinte, la valve électronique en acier inoxydable se ferme, permettant à l'installation solaire de recommencer le processus de chauffage.

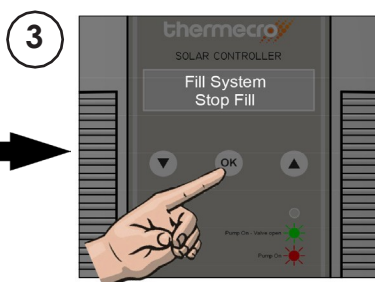
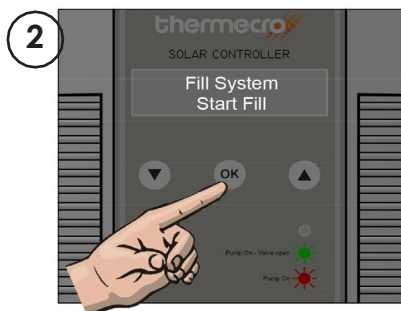
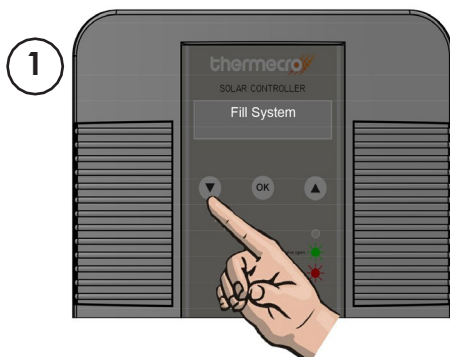


# Remplissage du système

Une fois l'installation du panneau solaire Thermecro et de la valve d'interface avec la piscine terminée, il est nécessaire de commencer par remplir le panneau.

Pour remplir le panneau solaire, appuyez sur les boutons ▲/▼ jusqu'à ce que le mode « Fill System » (Remplissage système) apparaisse à l'écran. Appuyez sur « O.K. », cela active la pompe de filtration et la valve électronique (voir les schémas 1 et 2).

Lorsque l'ensemble est complètement purgé de l'air (c'est-à-dire qu'aucune bulle n'est renvoyée dans la piscine), appuyez à nouveau sur le bouton « O.K. » pour sélectionner « Stop Fill .» (Arrêt du remplissage), cela éteint la valve électronique et la pompe de filtration (voir schéma 3).



## Fonctionnement

Le contrôleur numérique Thermecro est conçu pour être utilisé avec la valve d'interface de piscine Themecro afin de faciliter la collecte de la chaleur du panneau solaire de la manière la plus efficace possible.

La température de l'eau du panneau solaire et celle de l'eau de la piscine sont mesurées en permanence.

Lorsque la température du panneau solaire est supérieure à la « set water temperature » (température de consigne de l'eau) + la « on differential temperature » (marche température différentielle), le contrôleur ouvre la valve en acier inoxydable pour permettre à l'eau chauffée d'entrer dans la piscine.

**Exemple :**

Température de l'eau choisi = 28 °C  
sur le différentiel = 10 °C

La valve s'ouvre lorsque une température de 38 °C est détectée sur le panneau.

La valve reste ouverte et fournit de l'eau chauffée à la piscine jusqu'à ce que la température atteigne la valeur de « Set Water Temperature » (température de consigne de l'eau) ou que la température du panneau solaire tombe à la valeur « Off Differential » (Arrêt différentiel).

**Exemple :**

Température de l'eau choisi = 28 °C  
Arrêt différentiel = 2 °C

La valve se fermera lorsque une température de 30 °C est détectée dans le réseau.

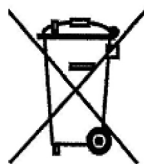
## Déclaration de conformité à la directive RoHS

Elecro Engineering Limited certifie que notre contrôleur numérique solaire Thermecro est conforme à la directive RoHS 2011/65/EU sur la restriction des substances dangereuses.

## Mise au rebut de l'équipement électrique/électronique

Ce produit est conforme à la directive européenne 2012/19/UE  
**Ne jetez pas ce produit comme un déchet municipal non trié.**

Ce symbole sur le produit ou son emballage indique que ce produit ne doit pas être traité comme des déchets ménagers. Au lieu de cela, il doit être remis au point de collecte applicable pour le recyclage des équipements électriques et électroniques.



En vous assurant que ce produit est correctement mis au rebut, vous contribuerez à éviter les conséquences négatives potentielles pour l'environnement et la santé humaine, qui pourraient être causées par une manipulation inappropriée des déchets de ce produit. Le recyclage des matériaux contribuera à la conservation des ressources naturelles.

Pour plus d'informations, veuillez contacter votre bureau civique local, le service d'élimination des déchets ménagers ou le revendeur chez qui le produit a été acheté.

## Garantie

Votre contrôleur de chaleur Elecro est garanti pendant 3 ans à compter de la date d'achat contre les défauts de fabrication et de matériaux.

Le fabricant remplacera ou réparera, à sa discrétion, les unités ou composants défectueux retournés à la Société pour inspection

Une preuve d'achat peut être requise. Le fabricant ne sera pas responsable en cas d'installation incorrecte de l'échangeur de chaleur, d'utilisation inappropriée ou négligente.



11 Gunnels Wood Park | Stevenage | Hertfordshire | SG1 2BH | United Kingdom  
t : +44 (0) 1438 749 474 | f : +44 (0) 1438 361 329 | e : sales@elecro.co.uk

[www.elecro.co.uk](http://www.elecro.co.uk)