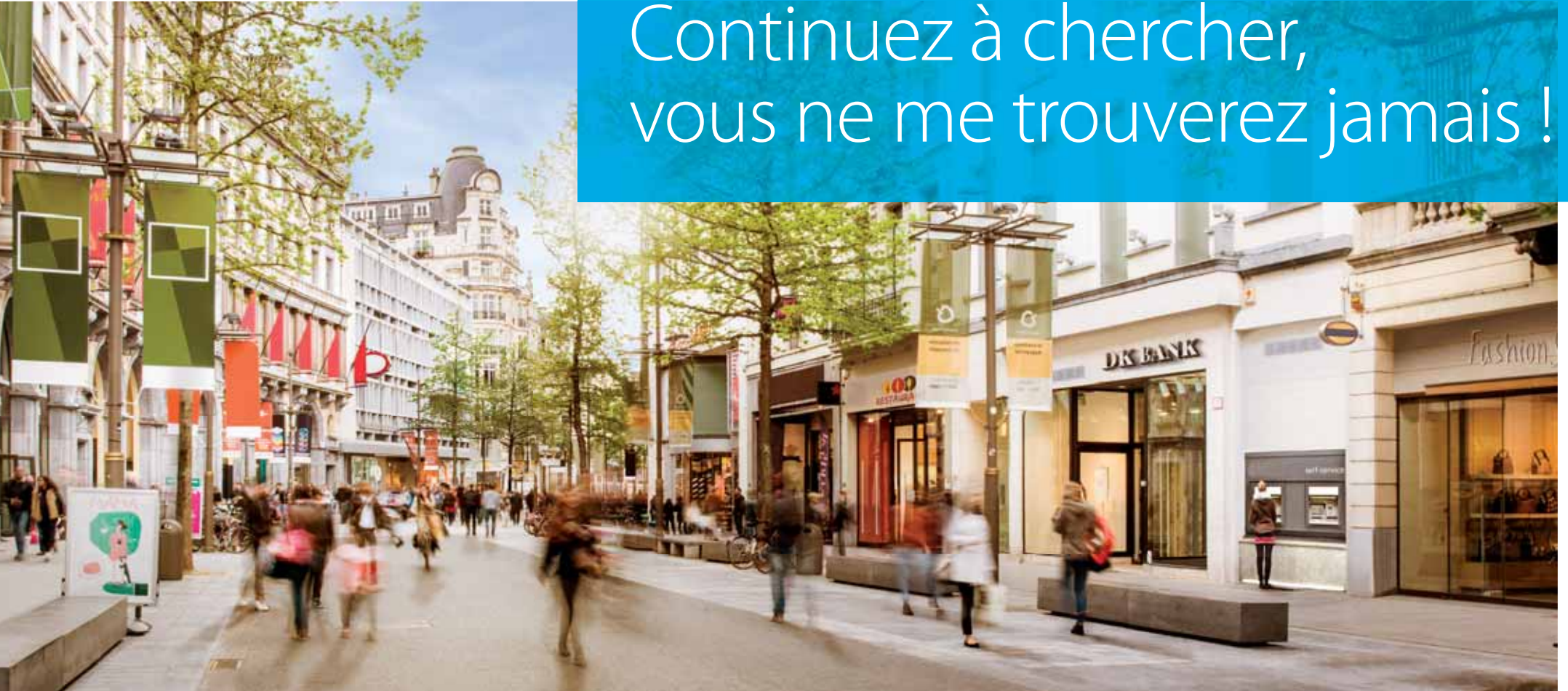


Continuez à chercher,  
vous ne me trouverez jamais !



Systeme VRV IV serie i, le VRV "invisible" de Daikin



## Vous pouvez toujours le chercher !

Avec le système Daikin VRV IV série i vous disposez d'une solution de climatisation / chauffage totalement intégrée et silencieuse. Cette solution VRV, unique sur le marché, vous apporte un maximum de flexibilité et de souplesse. Cette solution est idéale pour les commerces et les bureaux en centre-ville.

# Pourquoi proposer

Vous pouvez désormais installer des systèmes de climatisation

## Une solution « invisible » et silencieuse

- ✓ Solution unique sur le marché grâce à un module extérieur composé de 2 parties toutes deux installées à l'intérieur du bâtiment.
- ✓ Respect de l'architecture environnante.
- ✓ Autorisations de pose plus facilement obtenues y compris pour les centres urbains historiques.
- ✓ Solution idéale pour les commerces, les banques et les bureaux des centres villes à forte densité grâce aux faibles niveaux sonores des unités en fonctionnement.
- ✓ Réduction supplémentaire du niveau sonore grâce à différents modes dédiés.

# er un système Daikin VRV IV série i ?

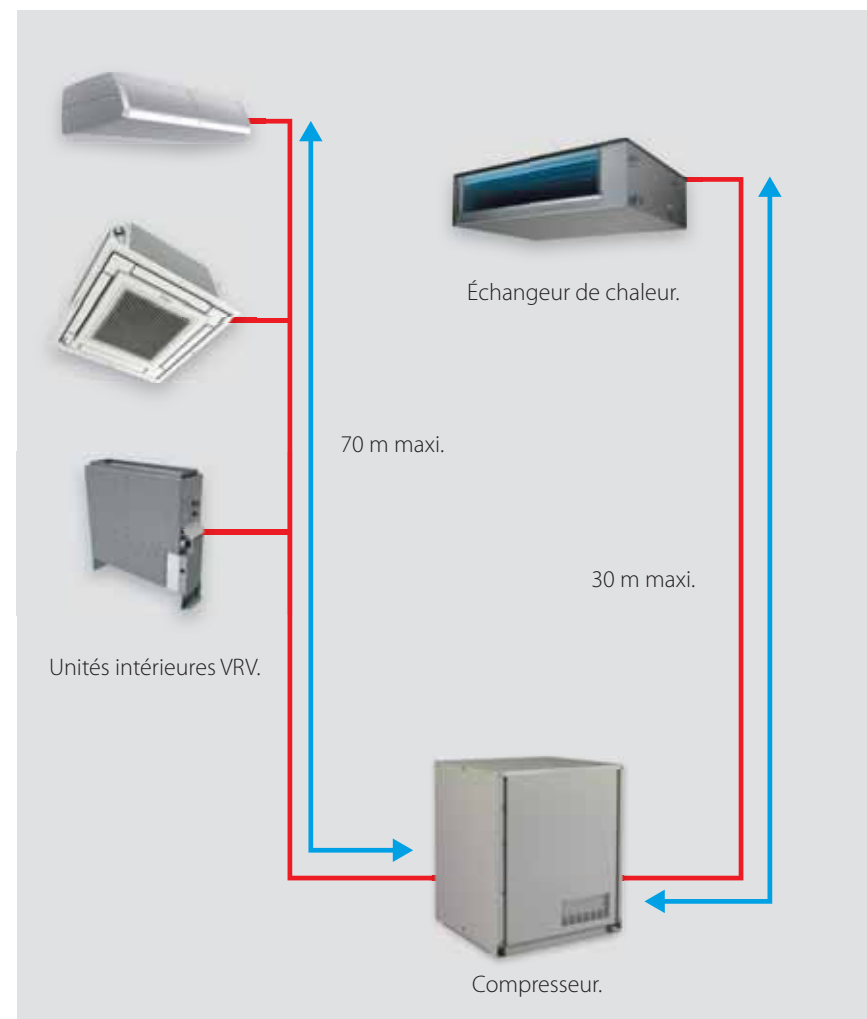
tion/chauffage Daikin très économes et performants tout en étant assuré de disposer d'un système très discret et invisible depuis la rue.

## Efficacité, confort et contrôle

- ✓ Technologie V.R.T (Température de Réfrigérant Variable) intégrée de série : haut niveau de confort avec des températures de soufflage d'air homogènes et des performances saisonnières plus élevées par rapport à un système standard.
- ✓ Échangeur de chaleur en forme de V breveté pour obtenir de meilleurs rendements énergétiques.
- ✓ Large choix de gestions centralisées pour davantage de confort et de performances.

## Installation flexible et aisée

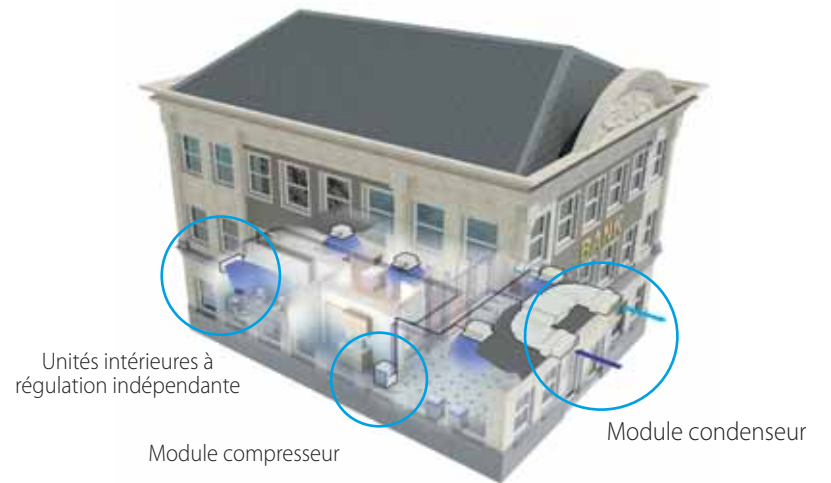
- ✓ Flexibilité inégalée grâce à la partition de l'unité extérieure (module compresseur et module échangeur).
- ✓ Réduction des coûts d'installation grâce aux longueurs réduites de tuyauterie entre le compresseur et les unités intérieures.
- ✓ Composants légers pouvant être installés par deux personnes sans appareil de levage.
- ✓ La pression statique externe élevée au niveau du module échangeur permet d'adapter les longueurs des réseaux d'admission et de rejet d'air selon les configurations d'installation.
- ✓ Multiples courbes du ventilateur centrifuge pour faciliter la mise en service.





Module compresseur compact

## Un groupe qui s'installe à l'intérieur...



Le **module compresseur** peut être installé dans une arrière boutique, un local technique, de stockage ou encore une cuisine. Le **module échangeur** de chaleur peut quant à lui, être installé dans un plénum de faux-plafond ou dessus de l'entrée. Le système est de fait totalement invisible et n'empiète pas, que ce soit à l'intérieur ou à l'extérieur, sur la zone dédiée au commerce ou à la communication visuelle.

## ...pour une maintenance facilitée

- ✓ Accès aisé aux différentes parties du systèmes (module compresseur, module échangeur, unités intérieures).
- ✓ Trappes de maintenance prévues au niveau de chaque partie du système.
- ✓ Maintenance facilitée : armoire électrique du module compresseur montée sur tiroir basculant.

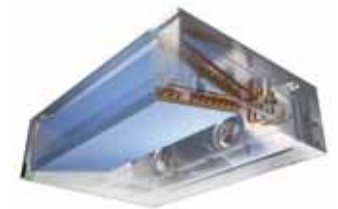


Boîtier électrique rotatif

## Des technologies uniques

### Échangeur de chaleur en V

- › Nouvelle forme d'échangeur sur le marché.
- › Haute efficacité.
- › Hauteur de 400 mm seulement.
- › Forme optimisée pour une pression statique et des débits d'air élevés.



Échangeur de chaleur en V

### Ventilateurs centrifuges

- › Ventilateurs centrifuges ultra efficaces (85 % plus efficaces qu'un ventilateur sirocco équivalent).
- › Technologie brevetée d'aubes inclinées vers l'arrière.



Ventilateur centrifuge

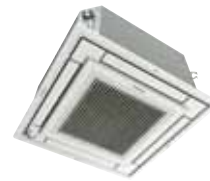
### Compresseur compact

- › Encombrement réduit (600 x 550 mm) pour optimiser la surface utile.
- › Possibilité d'installation dans un local technique, de stockage ou une cuisine.
- › Boîtier électrique sur axe rotatif.

# Un véritable système VRV IV

## Solution globale

- ✓ Large gamme d'unités intérieures compatibles pour tous vos projets (cassette, plafonnier encastré gainable, unité murale, plafonnier apparent et console carrossée).
- ✓ Connexion possible de 10 unités intérieures à une même unité extérieure (taille 15).
- ✓ Designs uniques pour une intégration parfaite dans tous les intérieurs.
- ✓ Combinaisons avec des unités de ventilation et des rideaux d'air Biddle envisageables.



Cassette ultra plate



Unité murale  
Daikin Emura



Intelligent Touch Manager



Rideau d'air Biddle



Centrale de traitement d'air



## Solution économique

Même lorsque l'installation d'une unité extérieure est possible, il existe de nombreuses raisons pour lesquelles une installation en intérieur est préférable, comme par exemple en cas d'utilisation dans des zones réunissant des bâtiments commerciaux et des bâtiments résidentiels. Les unités sont **invisibles** et leur installation à l'intérieur du bâtiment **élimine les coûts liés à l'isolation sonore**. En raison du caractère bi-bloc de ces unités et de leur compacité, aucune grue n'est non plus nécessaire pour leur installation. L'installation des systèmes VRV IV série i est de fait, plus rapide et économique.



RESTAURANT

Plafonnier encastré gainable FXSQ-A : unité à pression statique moyenne la plus plate et la plus puissante du marché !



MAGASIN

Cassette à soufflage circulaire FXFQ-A  
Refoulement de l'air à 360°, pour une efficacité et un confort optimum

Cassette ultra plate FXZQ-A :  
design unique permettant une  
intégration bien à plat dans le plafond



SALON DE  
COIFFURE



MAGASIN

Plafonnier apparent FXHQ-A :  
pour les vastes pièces sans  
faux-plafond ni espace libre au sol

## Mise en situation des unités

Console non carrossée FXNQ-A :  
intégration complète dans le mur



BUREAU

## Données techniques

Groupe extérieur		SB.RKXYQ	5T
Plage de puissance		CV	5
Puissance frigorifique / Puissance calorifique		Nom. kW	14 / 14
EER / COP			3,2 / 3,8
Nombre maximum d'unités intérieures raccordables		Maxi.	10
Indice de puissance unités intérieures		Mini. / Nom. / Maxi.	62,5 / 125 / 162,5
Plage de fonctionnement - température de l'air extérieur		Rafrâichissement	Mini.-Maxi. °CBS -5 ~ 46
		Chauffage	Mini.-Maxi. °CBH -20 ~ 15,5
Réfrigérant		Type / PRP	R-410A / 2 088
Raccords de tuyauterie entre module compresseur (MC) et module échangeur de chaleur (MEC)		Liquide	D.E. mm 9,52
		Gaz	D.E. mm 15,9
		Longueur maximale	m 30
		Dénivelé maxi. - MC en dessous de MEC	m 10
Raccords de tuyauterie entre module compresseur (MC) et unités intérieures (UI)		Dénivelé maxi. - MC au-dessus de MEC	m 10
		Liquide	D.E. mm 9,52
		Gaz	D.E. mm 15,9
		Longueur totale maxi. de tuyauterie (y compris tuyauterie vers MEC)	m 300
		Longueur maxi. jusqu'à la dernière UI	m 70 (équivalente 90)
		Dénivelé maxi. - MC en dessous de UI	m 30
		Dénivelé maxi. - MC au-dessus de UI	m 30
		Dénivelé maxi. - UI-UI	m 15

Module échangeur de chaleur		RDXYQ	5T
Dimensions		H x L x P mm	400 x 1 450 x 1 030
Poids		kg	90
Températures extérieures pour l'installation		Mini.-Maxi. °CBS	5 ~ 35
Gaine		Taille - aspiration	mm 1 200 x 300
		Taille - refoulement	mm 1 200 x 300
		PSE maxi.	Pa 150
		Débit d'air nominal	m <sup>3</sup> /min 60
Niveau de pression sonore		dB(A)	47
Tuyau d'évacuation		D.E. mm	32
Alimentation électrique		Phase / Fréquence / Tension	1~ / 50 Hz / 220-240 V

Module compresseur		RKXYQ	5T
Dimensions		H x L x P mm	700 x 600 x 550
Poids		kg	80
Charge de réfrigérant		kg	2,0
Conditions ambiantes pour l'installation		Mini.-Maxi. °CBS	5 ~ 35
Niveau de pression sonore		dB(A)	47
Alimentation électrique		Phase / Fréquence / Tension	3~ / 50 Hz / 380-415 V

Contient des données préliminaires

Les produits Daikin sont distribués par :



Les unités Daikin sont conformes aux normes européennes qui garantissent la sécurité des produits.



### DAIKIN AIRCONDITIONING FRANCE

Z.A. du Petit Nanterre - 31, rue des Hautes Pâtures  
Bat B - Le Narval - 92737 Nanterre Cedex  
Tel.: 01 46 69 95 69 - Fax : 01 47 21 41 60 - www.daikin.fr