

# Split system POUR cave à vin

## Gamme CLIMACAVE

- Split Systems de réfrigération "prêt à poser" adaptés à la climatisation de caves : conservation à +12°C.
- Evaporateur plafonnier de très faible hauteur conçu pour assurer le maintien de l'hygrométrie.

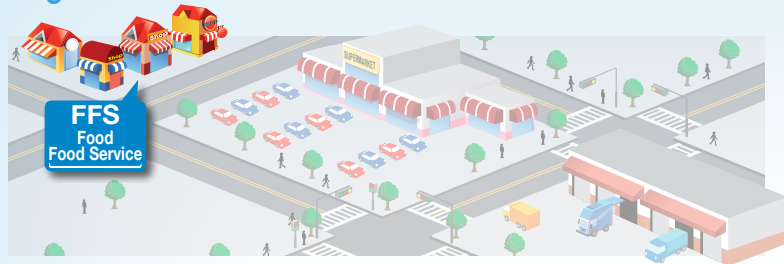


0.9  3 kW



# CLIMACAVE - Split system pour cave à vin

## Segments de marché



FFS Cafés - Hôtels - Restaurants - Commerces de proximité

## CLIMACAVE

$t_i = +12^\circ\text{C} - \text{DT1} = 12\text{K}$

Split system	+32°C	MIV ...	3 A	5 A	10 A	13 A
Puissance R404A (1)		kW	1,30	1,50	2,37	3,56
Puissance absorbée (1)		kW	0,79	0,92	1,43	1,81

### Groupe de condensation

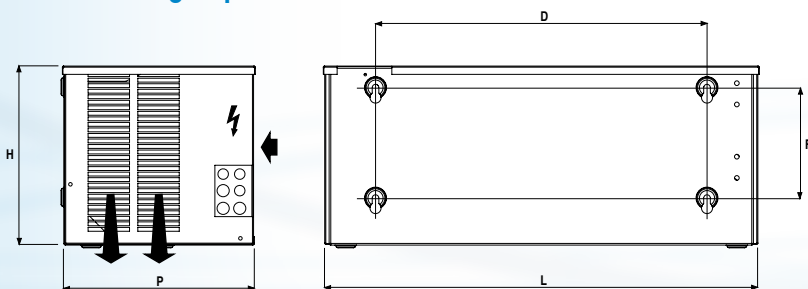
Compresseur	CV	3/8	1/2	1	2.3	
Tension	50Hz	230V/1+T	230V/1+T	230V/1+T	230V/1+T	
Débit air	m <sup>3</sup> /h	700	700	850	2500	
Puissance absorbée	W max.	550	770	1290	1590	
Intensité absorbée	A max.	5,0	5,6	6,8	9,0	
Dimensions	L	mm	790	790	790	790
	P	mm	352	352	352	460
	H	mm	370	370	370	570
	D	mm	600	600	600	750
	F	mm	200	200	200	350
Aspiration	Ø	3/8"	3/8"	1/2"	1/2"	
Liquide	Ø	1/4"	1/4"	1/4"	1/4"	
Poids net	kg	43	45	55	60	

### Evaporateur

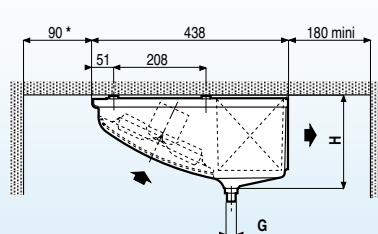
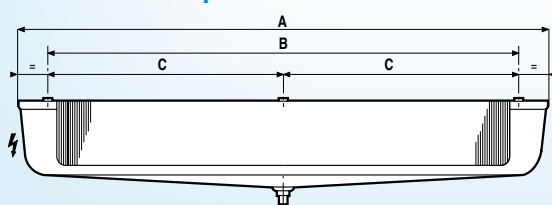
Nb x Ø	mm	2 x 200	2 x 200	3 x 200	4 x 200	
Débit air	m <sup>3</sup> /h	580	580	870	1160	
Puissance absorbée	W max.	76	76	114	152	
Intensité absorbée	A max.	0.48	0.48	0.72	0.96	
Dimensions	A	mm	784	784	1174	1504
	B	mm	596	596	-	-
	C	mm	-	-	493	658
	H	mm	227	227	227	209
	G	Ø	Ø 32	Ø 32	Ø 32	1" G
Poids net		9.5	9.5	15.0	20.0	

(1) 10K de surchauffe - 3K de sous-refroidissement

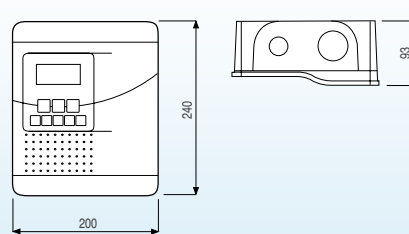
## Dimensions groupe de condensation



## Dimensions évaporateur



## Dimensions régulation



## Descriptif

### Groupe de condensation

#### Carrosserie

- Châssis et capotage en tôle prélaquée pour installation murale ou au sol en extérieur.

#### Condenseur

- Batterie condenseur cuivre/aluminium avec ventilateur 230V/1 ou 400V/3 - 1500 tr/min.

#### Coffret électrique

- Coffret électrique étanche IP 53 comprenant : 1 tableau électrique norme CEI 439-1 et conforme APAVE, passages des connexions électriques par presse-étoupes, pré-cablage armoire avec protections groupe et évaporateur.

#### Autres équipements

- Ligne liquide avec déshydrateur à réserve et voyant hygroscopique.
- Vannes de service avec prise de pression (entrée/sortie sur groupe).
- Précharge au R404A.

### Evaporateur

- Carrosserie en ABS recyclable de forte épaisseur.
- Batterie cuivre/alu, ailettes au pas de 4,23 mm et tubes rainurés.
- Détendeur large plage prémonté.
- Précharge azote.
- Application cave à vin avec conservation à +12°C et maintien d'hygrométrie.

### Régulation

- Pilotage par régulation électronique.
- Gestion de l'éclairage.
- Affichage et renvoi des alarmes.
- Un contact supplémentaire programmable (ouverture de porte, sécurité personne enfermée...).

## Options

### Divers

- KHE** Kit hublot d'éclairage magnétique avec interrupteur de porte (non monté).

## Certifications



## Avantages

### Installation / Entretien / Maintenance

Groupes prêts à l'emploi (vannes de service, déshydrateur, voyants, capotage...) et de conception ergonomique favorisant l'accessibilité aux composants.

Équipement compact et robuste pour une manipulation et une installation aisées dans un espace restreint.

Boîtier électrique entièrement pré-câblé et testé en usine.

Évaporateur en ABS avec un caisson monté sur charnière; l'accessibilité à tous les composants internes (batterie, motoventilateur ...) facilite les opérations de mise en service et de nettoyage.